



# Regler for EU støtte 2022 og 2023

v/ Maja Folmer-Petersen  
planteavlskonsulent

PARTNER I  
**DLBR**®

8. februar 2022

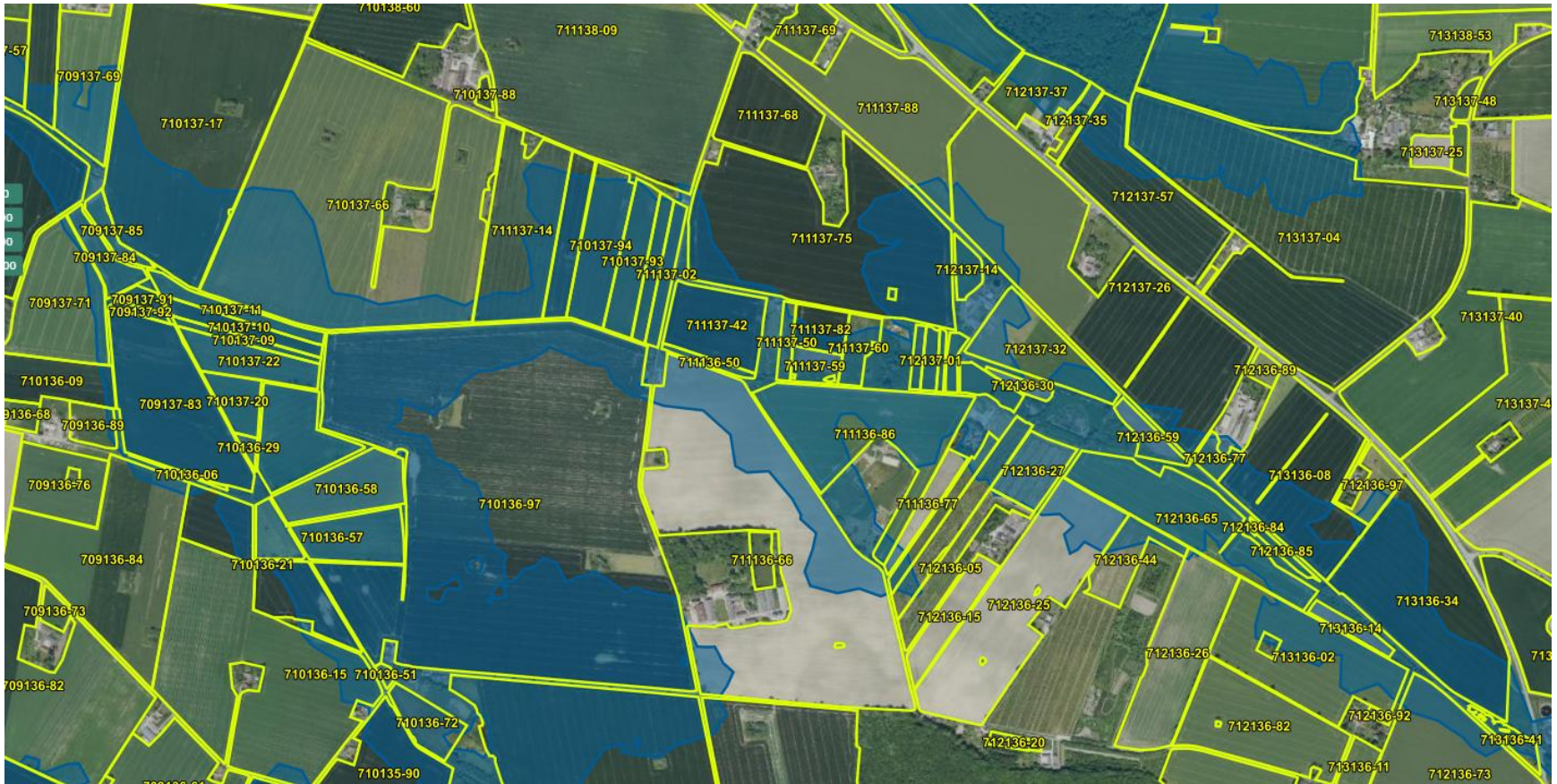
 **Østdansk**  
LANDBOFORENING

# Nyt til 2022

- Ekstensivering med slæt
  - Formål at reducere udledning af drivhusgasser og kvælstof fra kulstofrige jorder og ådale. Og på længere sigt at udpine jorden.
  - For at kunne søge, tilmeldt GR samt rådighed
  - Skal være omdriftsareal i FS 2021 og 2022
  - Min 0,3 ha
  - Ikke omfattet af andet tilskud eller forbud
  - Min 50 % af arealet skal være udpeget på kort

# Ekstensivering med slæt

- Sats i 2022 er 3.526 kr pr. ha



# Udjævning af støtten

## Hvad betyder CAP2023-27 for mit tilskud? - FORVENTNINGER

Eksempler på bedriftstype	Grundbetaling + grøn støtte * Kr. pr. ha	Basisindkomststøtte (Grundbetaling) Kr. pr. ha		Mulig "kompensation"
		2023	2026/27	
	2021			
Plante/svinebedrift <b>Basisrettigheder på 1.300 kr.</b>	Ca. 1.900	Ca. 1.900	Ca. 1.700	
Plante/svinebedrift <b>BR 1.800 kr.</b> (500 kr. i tillæg)  (stivelseskartofler/sukkerroer)	Ca. 2.600	Ca. 1.900	Ca. 1.700	Eco-scheme for Planter  Koblet støtte til stivelseskartofler
Kvægbedrift - <b>BR 2.300 kr.</b> (1.000 kr. i tillæg)	Ca. 3.300	Ca. 1.900	Ca. 1.700	Eco-scheme for miljø- og klimavenligt græs
Kvægbedrift – <b>BR 4.800 kr.</b> (3.500 kr. i tillæg)	Ca. 7.000	Ca. 1.900	Ca. 1.700	Koblet støtte via Ko-præmie

\*) Grundbetaling udbetales på baggrund af værdi af betalingsrettigheder - Grøn støtte udgør ca. 45 pct. af BR-værdien

**SEGES**  
INNOVATION

# Udjævning af støtten - compensation

## Malkekvæg

- Eco-scheme til miljø- og klimavenligt græs – ca. 200 mio. kr. per år
- Ko-præmie – 85 mio. kr. i 2023, gradvist udfaset til 2026

## Slagtekalve

- Slagtepræmie forhøjes – fra 180 til 245 mio. kr. til og med 2030

## Kartoffelstivelsesproducenter

- Koblet støtte til arealer med stivelseskartofler – 25 mio. kr. i 2023, gradvist udfaset til 2027
- Eco-scheme planter – 775-1.162 kr. per hektar

## Sukkerroedyrkere

- Eco-scheme planter – 775-1.162 kr. per hektar

Noget at leve af. Noget at leve for.



# Bioordninger

- Økologisk arealstøtte
- Miljø- og klimavenligt græs
- Ekstensivering med slæt – ny i 2022
- Målrettet regulering
- Planter - plantebaseret fødevarer
- Biodiversitet og bæredygtighed

# Bioordninger

## Kommende danske eco-schemes (2023-2027)



Foto: © Colourbox

Noget at leve af. Noget at leve for.

### Seks ordninger:

- 1) Økologisk arealtilskud
  - 1,9 mia. kr. / gns. 379 mio. kr. per år
- 2) Klima- og miljøgræs \*)
  - 1,5 mia. kr. / gns. 297 mio. kr. per år
- 3) Fjernelse af biomasse på lavbundsarealer
  - 670 mio. kr. / gns. 134 mio. kr. per år
- 4) Fremme af plantebaserede fødevarer \*)
  - 580 mio. kr. / gns. 116 mio. kr. per år
- 5) Målrettet regulering 2026 og 2027
  - 790 mio. kr. / gns. 395 mio. kr. (to år!)
- 6) Biodiversitet og bæredygtighed
  - 685 mio. kr. / gns. 137 mio. kr. per år

N.B.: \*) tiltænkt som "afbødende foranstaltning"

### Finansiering

- 100% af arealet

### Mulig modtager

- 20% i 2023 →
  - 40% i 2027
- af arealet



# Økologisk arealtilskud

- Basistilskud
  - Tillæg 870 kr
    - Omlægning 1.600 kr
    - Nedsat kvælstoftilførsel 650 kr
    - Frugt- og bær 4.000 kr
- 1 årig ordning



# Miljø- og klimavenligt græs

- Har ligget med græs i minimum 2 år
- Udlægning i renbestand om foråret tæller 1. år
- Gives både til græs i omdrift og permanent græs
  
- Må ikke omlægges/pløjes i ansøgningsåret
- Må ikke søges på arealer der er omfattet af pløjeforbud
  
- Forventet sats på 1500 kr
- Mål er 198.000 ha

# Målrettet regulering – frivillige efterafgrøder

- Er først aktuel fra 2026 og løber indtil da, som vi kender det i dag
- Nyt i 2022 og frem er at præcisions jordbrug kan bruges som alternativ
- Sats 700-950 kr. pr. ha (i dag 500 kr)

## Planter – Plantebaserede fødevarer

- Der gives tilskud til: frugt og bær, grøntsager, oliefrø og bælgssæd af storfrøede arter i ærteblomstfamilien (÷ vinter- og vårraps), hør og hamp, rodfrugter samt kartofler
- Afgrøden skal indgå som en ekstra afgrøde oveni det krav der allerede er til afgrødevariation
- Og skal udgøre minimum 5 % af omdriftsarealet
- Sats 773-1160 kr. pr. ha
- Mål 100.000-150.000 ha

# Biodiversitet og bæredygtighed

- Nye ikke produktive arealer, f.eks. Brak, bræmmer og småbiotoper
- Må ikke afgræsses, gødes eller sprøjtes
- Sats 2.740 kr
- Mål 50.000 ha
- Højst 50% af bedriftens arealer
- Sammenhæng til GLM 8 krav

# Konditionalitet

- Krydsoverensstemmelse bliver til konditionalitet
- GLM 4 Minimum 3 m bræmmer langs vandløb
  - Udvider det nuværende krav fra 2 til 3 meter
  - Gælder fra 1. januar 2023
  - Må ikke dyrkes dvs. gødes, sprøjtes, jordbebejdes
  - Støtteberettiget hvis den slåes
  - Kan tælle med som udtagning under GLM 8

## GLM 6 Min. Jorddække i følsomme perioder

- Mindst 60% jorddække om efteråret/vinteren på omdrifts- og permanente afgrødearealer
- Jorddække kan f.eks. være efterafgrøder, stub
- Er en række undtagelse, må f.eks. gerne jordbearbejde hvis der er behov for at bekæmpe ukrudt eller sygdom, samt efter efterafgrøder
- Træder i kraft til efteråret 2023

# GLM 7 Omdrift - Afgrødevariation

## GLM 7: Omdrift (afgrøderotation/afgrødevariation)

Det forventes, at der indføres samme krav om afgrødevariation som under de grønne krav i 2015-2022 – med en justering, hvor den største afgrøde max. må udgøre 70 pct. (75 pct. i dag)

Omdriftsareal	Forventede krav til afgrødevariation
Under 10 ha	Er undtaget.  Økologiske bedrifter samt bedrifter med meget græs/brak er også undtaget.
10-30 ha	Krav om <b>mindst 2 afgrøder</b> – hvor største afgrøde må max være <b>70 pct.</b> <i>eller</i> Krav om årligt sædskifte på alle omdriftsarealer, hvor der dyrkes en ny afgrøde hvert år
Over 30 ha	Krav om <b>mindst 3 afgrøder</b> , hvor største afgrøde må max være <b>70 pct.</b> og de to største afgrøder max. <b>95 pct.</b> <i>eller</i> Krav om årligt sædskifte på alle omdriftsarealer, hvor der dyrkes en ny afgrøde hvert år

**SEGES**  
INNOVATION

# GLM 8 Udlægning af mindst 4% ikke-produktive arealer

- Kravet skal opfyldes på alle bedrifter – ingen er undtaget
- Skal etableres på omdriftsarealer og kan bestå af:
  - Brak eller Markbræmmer, inkl. 3 meter bræmmer efter GLM4
  - Nyetablerede småbiotoper
  - Eksisterende markkrat (huller i marken)
  - GLM-søer og fortidsminder
  - **Efterafgrøder/græsudlæg kan ikke anvendes!**
  - **Løhegn indgår ikke**
- Må ikke inddrages til landbrugsaktivitet – dog må markkrat, GLM-søer og fortidsminder afgræsses
- Uvist pt hvordan de enkelte elementer tæller (tæller markbræmmer f.eks. med som faktor 1,5?)

**SEGES**  
INNOVATION



# GLM 8 Overvejelser sammenholdt med reglerne i dag

Krav om 4 pct. ikke-produktive arealer (GLM8-kravet) "erstatte" det grønne krav om 5 pct. MFO

Bedrifter der i dag opfylder MFO-kravet med efterafgrøder eller græsudlæg skal derfor ændre praksis og udlægge 4 pct. brak/bræmmer/småbiotoper – evt. fjernbrak

Bedrifter der i dag opfylder MFO-kravet med brak og markbræmmer kan fortsætte praksis – og kravet reduceres fra 5 pct. til 4 pct.

Bedrifter med op til 15 ha omdriftsareal samt økologiske bedrifter er undtaget krav om MFO i dag – får fra 2023 krav om 4 pct. brak/småbiotoper

Udlægning af 4 pct. GLM8 brak/småbiotop kommer udover kravet om pligtige efterafgrøder, husdyrefterafgrøder og målrettede efterafgrøder

**SEGES**  
INNOVATION

# GLM 8 overvejelser ifht. brak

- GLM8-brak kan være slåningsbrak, blomsterbrak eller bestøverbrak
- Slåningsbrak kan ikke etableres efter pligtige/husdyr/målrettede efterafgrøder
  - Skyldes kravet om etablering af forårssået afgrøde eller etablering af blomster/bestøverbrak efter pligtige-, husdyr- og målrettede efterafgrøder
  - Alle typer brak under GLM8 kan etableres efter MFO-græsudlæg
- Blomster-/bestøverbrak forventes at kunne etableres efter permanent græs
- Der forventes ikke krav om særligt plantedække på GLM8-slåningsbrak
- Det forventes, at GLM8-brak står på "pause" i forhold til permanent græs-status (som det gælder for MFO-brak)

**SEGES**  
INNOVATION

# Landbrug og fødevarers fokus

## EU's landbrugspolitik – L&F's fokus herfra

