

FlexNyt

Indhold

- **Alle mink i Danmark skal aflives**
- **Død fugl med fugleinfluenza er fundet på Lolland**
- **Økologisk fjerkræ ændrer ikke økologistatus som følge af Fødevarestyrelsens krav om sikring mod fugleinfluenza**
- **Her er planen for efterbetaling af støtte for 2015-2018**
- **COVID-19: Arbejdstilsynet skærper kontrol med virksomheder, der benytter sig af udenlandsk arbejdskraft**
- **Statistik om kontrol af økologiske jordbrugsbedrifter i 2019 er nu offentliggjort**
- **Landbrugsstyrelsen indstiller kontrol i syv nordjyske kommuner**
- **Økologisk arealtilskud og pleje af græs- og naturarealer: Nu kan du søge nye tilsgagn**
- **Arbejdsulykker på landbrugsbedriften kan koste dyrt**
- **Webinar: Den insektvenlige landmand**
- **Webinar: Hvordan opfyldes kravet om øget udnyttelse af husdyrgødning?**

Info

Redaktionen er afsluttet mandag d. 9. november 2020, kl. 11.00

Alle mink i Danmark skal aflives

Som det nok er de fleste bekendt, skal alle mink i Danmark aflives. Det sker på baggrund af, at Statens Serum Institut ved foreløbige undersøgelser har fundet en ny muteret coronavirus i mink, der kan påvirke effekten af en vaccine.

I skrivende stund er der meget usikkerhed om lovgrundlaget og måden minkavlere kan opnå erstatning på. Derfor er der ingen henvisninger til yderligere viden. Følg derfor med i dagspressen om mulige ændringer i regler m.v.



Fjerkræ

Død fugl med fugleinfluenza er fundet på Lolland

En vandrefalk, som er fundet ved Saksøbing på Lolland, er konstateret smittet med den alvorlige fugleinfluenza type H5N5. Det viser laboratorieanalyser fra Statens Serum Institut.

Fødevarestyrelsen besluttede derfor at hæve trusselsniveauet for fugleinfluenza fra meget lav til høj, som er højeste niveau.



Fra den 6. november skal alle ejere af fjerkræbesætninger sikre deres dyr mod kontakt til vilde fugle med bl.a. overdækning eller indhegning. Samtidig er der indført forbud mod arrangementer med fjerkræ og fugle.

Fødevarestyrelsen anmoder alle, der finder døde fugle, om at anmelde fundet via app'en FugleinfluenzaTip.

Hvad enten man har hobbyfjerkræ eller er professionel fjerkræavler skal man huske at overholde basale smittebeskyttende foranstaltninger som skift og desinfektion af fodtøj, inden man går ind i sin hønsegård.

Læs mere om reglerne her: www.foedevarestyrelsen.dk/Alvorlig-fugleinfluenza-fundet-i-vandrefalk

Økologi/Fjerkræ

Økologisk fjerkræ ændrer ikke økologistatus som følge af Fødevarestyrelsens krav om sikring mod fugleinfluenza

Fødevarestyrelsen har fra den 6. november 2020, som konsekvens af den forhøjede risiko indført krav om indelukning/overdækning af fjerkræ og andre fugle i fangenskab. Formålet er at forebygge smitte med fugleinfluenza fra vildtfugle og træder i kraft med øjeblikkelig virkning.



Der er desuden indført forbud mod samlinger (dyrskuer, markeder, konkurrencer mv.) af fjerkræ og andre fugle i fangenskab.

Dine muligheder og krav for overdækning:

For at imødekomme de nye krav skal du som landbruger:

- Lukke alt fjerkræ ind
- Etablere fast tag over hønsegården
- Overdække indhegninger større end 40 m² med net eller mågetråd.

Indhegninger på 40 m² eller mindre har ikke krav om overdækning, men det anbefales kraftigt.

Læs mere om reglerne her:

lbst.dk/oekologisk-fjerkræ-aendrer-ikke-oekologistatus-som-foelge-af-foedevarestyrelsens-krav-om-sikring-mod-fugl

Økonomi

Her er planen for efterbetaling af støtte for 2015-2018

På baggrund af en revision har EU-Kommissionen vurderet, at nogle betalingsrettigheder har haft en for lav værdi i perioden 2015-2018.

Det betyder, at en række landbrugere skal have efterbetalt støtte for denne periode.



Størrelsen af efterbetalingen afhænger både af, hvilke betalingsrettigheder du har anmeldt og hvor mange betalingsrettigheder du har anmeldt. Det er den samlede sammensætning af betalingsrettigheder, der afgør, hvor meget du kan få efterbetalt. Landbrugsstyrelsen forventer, at over 3/4 af de berørte landbrugere skal have mindre end 5.000 kr. efterbetalt pr. støtte år.

Læs mere her: lbst.dk/her-er-planen-for-efterbetaling-af-stoette-for-2015-2018

Ledelse

COVID-19: Arbejdstilsynet skærper kontrol med virksomheder, der benytter sig af udenlandsk arbejdskraft

Arbejdstilsynet vil i den kommende tid gennemføre målrettet tilsyn med bl.a. landbrug og skovbrug for at forebygge coronasmitte. Brancherne er udvalgt, fordi der typisk er stor brug af vandrende arbejdskraft.

Læs mere her: www.landbrugsinfo.dk/covid19_arbejdstilsyn_skarper_kontrol_virksomheder_med_udenlandsk_arbejdskraft



Økologi

Statistik om kontrol af økologiske jordbrugsbedrifter i 2019 er nu offentliggjort

Landbrugsstyrelsen har udgivet kontrolstatistikken for økologiske jordbrugsbedrifter for 2019. Læs her om de overordnede resultater og hvordan du undgår de hyppigste overtrædelser.

Læs mere her: lbtst.dk/meddelelser/statistik-om-kontrol-af-oekologiske-jordbrugsbedrifter-i-2019-er-nu-offentliggjort



Info

Landbrugsstyrelsen indstiller kontrol i syv nordjyske kommuner

Som følge af de nye restriktioner kører Landbrugsstyrelsen ikke fysiske kontroller i de syv nordjyske kommuner Hjørring, Frederikshavn, Brønderslev, Jammerbugt, Thisted, Vesthimmerland og Læsø.

Landbrugsstyrelsen indstiller på baggrund af de nye restriktioner kontrollen i syv nordjyske kommuner. Vi er lige nu ved afklare brug af alternativer til den fysiske kontrol for eksempel i form af monitoreringsresultater og satellitbilleder, så udbetaling af landbrugsstøtten kan køre som normalt.

Læs mere her: lbtst.dk/landbrugsstyrelsen-indstiller-kontrol-i-syv-nordjyske-kommuner

Økologi

Økologisk arealtilskud og pleje af græs- og naturarealer: Nu kan du søge nye tilsagn

Du kan fra i dag og frem til 21. december 2020 søge nye tilsagn om økologisk arealtilskud og pleje af græs- og naturarealer. Du skal søge nyt tilsagn i tilsagnsskemaet, som du kan finde i Tast selv.

Tilsagnsskemaet er forenklet i 2020. Det er kun muligt at søge nye tilsagn herunder nye tillæg. Du kan også omdanne til andre typer tilsagn. Du kan til gengæld ikke længere ændre i eksisterende tilsagn i tilsagnsskemaet.

Nye 5-årige tilsagn gælder fra 1. september 2020

De nye tilsagn, du kan søge, begynder 1. september 2020. Tilsagnsperioden er 5 år, dvs. at tilsagnene slutter 31. august 2025. Du kan søge nyt tilsagn til marker, både hvis du havde et tilsagn, der udløb 31. august 2020, eller hvis du søger tilsagn til markerne for første gang, fx hvis du er ny økolog.

Du skal også være opmærksom på, at du skal have rådet over arealerne pr. 1. september 2020 for at få tilsagn.



Læs mere her: lbt.dk/oekologisk-arealtilskud-og-pleje-af-graes-og-naturarealer-nu-kan-du-soege-nye-tilsagn

Info

Arbejdsulykker på landbrugsbedriften kan koste dyrt

Større eller mindre ulykker på bedriften har oftest menneskelige omkostninger. Men de kan også hurtigt få konsekvenser for bedriftens bundlinje.

Så derfor brug hellere tid, kræfter – og kroner - på at komme ulykken i forkøbet. Sørg for at reagere, når I opdager en risiko, før det går galt. Find gode værktøjer og tips til bedre arbejdssikkerhed.

Stop op, tænk dig om og arbejd - 3 små step kan hjælpe dig på vej:

Stop op – brug lige 10 sekunder på at

Tænke dig godt om – har jeg alt jeg skal bruge, er jeg instrueret, bør vi være to, er det rette tidspunkt for opgaven

Arbejd – når du har skaffet det nødvendige for at kunne udføre opgaven sikkert og effektivt.

SEGES har udarbejdet fokusark, der giver mulighed for at gennemgå mange arbejdsopgaver med henblik på sikkerhed og forebyggelse af arbejdsulykker.

Brug dem til at drøfte kommende arbejdsopgaver med medarbejderne, og for dig selv, for at forebygge arbejdsulykker på bedriften. Fokusarkene kan også benyttes til den årlige arbejdsmiljødrøftelse udover den daglige risikovurdering.

Find dem her: www.landbrugsinfo.dk/arbejdsmiljo_varktojer_arbejd_sikkert_landbruget



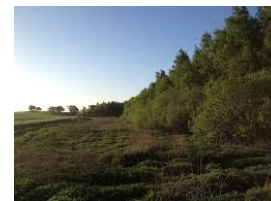
Arrangementer

Webinar: Den insektvenlige landmand

Bier og andre insekter er ikke bare vigtige bestøvere – de er også med til at gøre vores natur rig og spændende. I dette webinar får du konkrete anbefalinger til, hvilke muligheder du har som landmand, hvis du gerne vil skabe gode forhold for insekterne på din bedrift – uden at det går ud over din produktion og økonomi.

Tilmeld dig her:

www.landbrugsinfo.dk/webinar_insektvenlig_landmand



Webinar: Hvordan opfyldes kravet om øget udnyttelse af husdyrgødning?

Kravene til udnyttelse af husdyrgødning hæves med 5 pct. enheder til foråret. Hør, hvordan udnyttelsen kan forbedres. Skal der f.eks. foretages investeringer i øget opbevaringskapacitet, forsuring eller lignende? Eller kan det klares ved mere rettidig omhu?

Tilmeld dig her: www.landbrugsinfo.dk/planter_webinar_kvav_oget_udnyttelse_af_husdyrgodning

